



MANUAL de Rodadas

Introducción

Rodar en grupo no necesariamente es la forma ideal para manejar tu moto; sin embargo, el placer que se siente al rodar en grupo, junto a buenos amigos y hermanos en las motos difícilmente se puede expresar en palabras.

Adicionalmente, es uno de los objetivos principales de SAMURAI CLAN MC y una actividad básica de los miembros.

Es por ello que es necesario establecer normas y protocolos a la hora de circular en un grupo de motos.

Objetivo

Que todos los miembros de SAMURAI CLAN MC conozcan sus responsabilidades a la hora de rodar y que se pueda hacer cada día de mejor manera.

Índice

- Oficiales y responsabilidades
- Responsabilidad de los oficiales de la rodada o puestos de la rodada
- Responsabilidades de todos los miembros de SAMURAI CLAN MC.
- Sobre rodar en grupo
- Señales básicas y obligatorias durante las rodadas
- De los vehículos
- Invitados
- Rodando con otro grupo
- Crisis y emergencias
- De las sanciones
- Glosario

OFICIALES Y RESPONSABILIDADES

Presidente; Es la máxima Autoridad de SAMURAI CLAN MC, dará las indicaciones y pormenores de la rodada a su Capitán de Caminos.

Vicepresidente; Suplir las actividades y responsabilidades del presidente en su ausencia, apoyar a los Oficiales de Rodada. Deberá confirmar su asistencia con antelación para que pueda ser considerado o no en los puestos de la Rodada.

Secretario y Tesorero; Auxiliar a los oficiales en sus labores y suplirlos en el caso de la ausencia de alguno de ellos, manteniendo siempre el orden dentro de la rodada. El Secretario y Tesorero serán siempre considerados en Primer Término para ocupar los Puestos de la rodada después del Capitán de Caminos.

Guardián de Membresía; Auxiliará al Capitán de Caminos en el pase de lista de la rodada; y en caso de haber Candidatos se encargará de darles las indicaciones mínimas.

Capitán de Caminos; Es la **MÁS ALTA Y PRIMERA AUTORIDAD EN LA RODADA** y seguirá las indicaciones de itinerario y agenda de su presidente; su responsabilidad es, asegurar que se cumplan los objetivos de la Rodada.

- En general, ocupará el puesto de rodada como PUNTA, mismo que podrá ceder a algún miembro con experiencia de ruta, conocimiento del camino o por orden.
- Deberá pasar, junto con el Guardián de Membresía, lista a todos los asistentes a la rodada e indicarles su posición en la rodada.
- Cuando se superen las 14 motocicletas en la rodada, deberá organizar grupos de 7 a 10 motocicletas; colocando entre cada Grupo una Punta de Grupo.
- Deberá nombrar conforme a la capacidad y experiencia de los asistentes, los PUESTOS DE RODADA: PUNTA, BARREDORA, PUNTAS DE LOS GRUPOS Y CENTINELAS (un centinela por cada 10 motos).
- Cuando el presidente le indique, deberá publicar con una anticipación mínima de 24 horas los pormenores de la rodada: Horario de Reunión, Horario de Salida, Ruta, Punto de Reunión, Destino y detalles del camino con los que cuente.
- Para la toma de decisiones en caso de avería mecánica, accidente o eventos no esperados se apoyará en el PRESIDENTE y/u Oficial de mayor grado presente, en su Sargento de Armas o Barredora.

Sargento de Armas: Es la segunda autoridad en la rodada, su responsabilidad principal es la seguridad del grupo y la seguridad de los miembros de SAMURAI CLAN MC.

- Por lo general, ocupará el puesto de rodada como Barredora salvo que el Road Capitán le indique alguna otra responsabilidad.
- Pasará, con ayuda del Safety, revista de la Seguridad Básica antes de cada rodada.
- En caso de que algún miembro de la rodada salga de la formación por descompostura, acompañara a la motocicleta que sale para asistirle junto con el MURO y/o algún centinela.

Auxiliar: Es el responsable de la seguridad en general en las Rodadas.

- Auxiliara al Sargento de Armas en la revista de Seguridad Básica antes de cada rodada.
- Deberá hacer un inventario de Equipo y Herramientas y vigilar que la Barredora, el Muro o los Centinelas lleven dicho Equipo.
- Deberá de contar siempre con un botiquín.
- Deberá, en cada rodada, analizar las condiciones de la ruta tales como: Tipo de Carretera, Clima posible, Hospitales Cercanos, entre otras; compartiendo la información con su Presidente, Road Capitán y Sargento de Armas.
- Solicitará al Secretario, la lista completa con Teléfonos en caso de Emergencia y Números de Seguro, agregando los padecimientos especiales de cada miembro de SAMURAI CLAN MC.

TODOS LOS OFICIALES

- Deberán confirmar, antes de cada rodada, su asistencia para que el Capitán de Caminos y el Presidente nombren suplentes en caso de ausencia.
- Son los principales responsables de poner el ejemplo y mantener el orden dentro de cada rodada.
- Toda Falta cometida por un oficial será considerada como una doble Falta.

RESPONSABILIDAD DE LOS PUESTOS DE LA RODADA

Punta; Debe ser previamente asignada (Ver Responsabilidades del Capitán de Caminos)

- Su responsabilidad es guiar a los miembros de SAMURAI CLAN MC en la ruta de la rodada y cuidar de la velocidad y la trayectoria del grupo. Deberá ser identificado (de preferencia) con un brazalete que resalte.
- En relación a la velocidad, ésta la determinará según la experiencia y pericia del grupo que dirige.
- Utilizará las señas que se describen en el Capítulo “Señas” para dar indicaciones al grupo; decidiendo si se circula en Zigzag o en una Columna.
- Deberá estudiar la ruta a seguir eligiendo la mejor según el grupo que dirige y teniendo siempre que sea posible una segunda opción.
- Cuando el Capitán de Caminos, el Sargento de Armas o El Safety se lo indique deberá ordenar el alto del contingente en lugares seguros.
- Transmitirá y recibirá mensajes por señas a y de su Barredora a través de los Centinelas.
- En caso de alguna crisis podrá ceder su lugar siempre y cuando el Capitán de Caminos esté de acuerdo con ello.

Centinelas; Su responsabilidad es auxiliar a la punta y a la barredora para llevar la rodada; siendo responsables del orden, de que ningún miembro de SAMURAI CLAN MC pierda la ruta y que los miembros reciban apoyo en caso de incidente o avería.

- En rodadas de 5 a 30 miembros se pueden nombrar 1 o 2 Centinelas a criterio del Capitán de caminos por si sale alguno durante una avería o crisis.
- En rodadas de más de 30, por cada 15 miembros se puede nombrar un centinela.
- Estos deben ser señalados por un brazalete visible que indique su asignación.
- Los centinelas tienen la prerrogativa de poderse mover libremente por el grupo ocupando carriles fuera de la alineación de la rodada. Evitando obstruir en exceso el resto de los carriles por los que circulan los vehículos.
- Antes de cada rodada deben de ultimar detalles de: ruta logística y seguridad con el Capitán de Caminos, Barredora, Sargento de Armas y Punta. Deberán de llevar Kit de Herramientas Básicas y algún Botiquín Pequeño. (El Auxiliar ayudará en dicha Labor).
- En rodadas grandes deberán de tratar de estar uno en cada flanco del contingente, otro cercano a la Punta y otro cercano a la Barredora.
- En caso de salir algún hermano de formación acudirán a auxiliarlo junto con el Sargento de Armas y el Muro.
- Pueden, por orden y seguridad, incorporarse a la formación indicando al hermano más cercano que van a entrar al grupo.
- Deben de indicar a los motociclistas que circulan en la rodada cuando su velocidad o distancia del grupo no sea la correcta.
- Podrán cambiar de lugar en la formación con algún motociclista que no puede ir a la velocidad de la rodada.
- En caso de notar algún tema de seguridad, podrán indicarle a alguna motocicleta que se detenga o salga del grupo.

Barredora; Ocupa el último puesto en la rodada y su responsabilidad es cuidar la retaguardia del grupo, auxiliando al Capitán de Caminos en los cambios de carril y cuidando cuando un miembro sale de la formación.

- Debe, junto con el Centinela y el Muro, apoyar a cualquier motocicleta que salga de la formación.

Muro; Remolque de SAMURAI CLAN MC, Carro o Camioneta atrás del grupo y designado para ello. Su responsabilidad es ser la última protección del grupo de motociclistas y auxiliar a todas las motocicletas que se queden en el camino. Al mismo tiempo, todos los coches de familiares o amigos que quieran seguir al contingente deben hacerlo atrás de este Vehículo.

- En las rodadas de más de 15 Motocicletas es obligatorio contar el Remolque en toda la rodada.
- Es responsabilidad del Muro llevar Botiquín y Caja de Herramientas.

Punta de los Sub-grupos; Cuando el número de motocicletas o la diferencia en las habilidades del grupo lo amerite, el Capitán de Caminos dividirá al grupo indicando cada 6 u 8 motocicletas una Punta de Grupo. La cual tiene la responsabilidad de:

- Conocer la ruta completa por si el grupo se separa.
- Ceder el paso a automóviles que lo indiquen con sus luces para evitar que los mismos se metan en el grupo.

- Auxiliar a su grupo en el pago de casetas (si las hay en el trayecto) para reducir el tiempo de espera y hacer menor la aglomeración. (Podrán tomar un carril distinto en las casetas)

Todos;

- Deberá de privilegiarse en el corto plazo, tener comunicación entre los puestos de la rodada a través de sistemas de comunicación vía radios de onda corta o Bluetooth.
- Los Centinelas, el Muro y la Barredora deben de circular con sus luces intermitentes.

RESPONSABILIDADES DE TODOS MIEMBROS DE SAMURAI CLAN MC.

A

- Respetar en todo momento todos los juramentos y lineamientos vigentes contenidos en Reglamento Oficial de SAMURAI CLAN MC.
- Mantener la motocicleta o vehículo que participe en una rodada en las mejores condiciones mecánicas posibles, con sus mantenimientos preventivos al día.
- Contar (de preferencia) con los permisos locales correspondientes y seguro de Responsabilidad Civil vigente para poder manejar su motocicleta.
- En caso de **NO CUMPLIR CON EL PUNTO ANTERIOR**, SAMURAI CLAN MC queda eximido de cualquier responsabilidad resultante de ello.

B

- Haber tomado cuando menos el curso básico de manejo y el curso básico de primeros auxilios y todos aquellos que indique SAMURAI CLUB MC a través de su presidente.
- Confirmar su asistencia a las rodadas cuando éstas sean publicadas en los medios oficiales para ayudar a un conteo previo de integrantes y logística.
- Acudir a cada Rodada con su Equipo de Protección Personal Completo además de su chaleco oficial o camiseta oficial.
- Cuando lleve algún pasajero será responsable de la Conducta, Equipo y Seguridad de este.
- Abstenerse de manejar un vehículo o motocicleta en estado inconveniente, ya sea Cansancio Excesivo, Estado de Ebriedad y/o cualquier otro que nuble su toma de decisiones o Reflejos al manejar.
- Presentarse Puntual a las rodadas.
- Acudir a pasar lista con el Capitán de Caminos.
- Pasar Revista de Seguridad Básica con el Sargento de Armas y el Auxiliar.

C

- Durante la RODADA no podrá cambiar de posición ni dejar al grupo sin dar previo aviso a uno de los oficiales de la rodada.
- En caso de desperfecto mecánico o parada no programada realizará la seña correspondiente y buscará el mejor lugar para orillarse.
- En caso de accidente seguirá las indicaciones pertinentes en crisis y emergencias.

D

- Deberá mantener respeto hacia los peatones y otros vehículos.
- Seguir en todo momento las indicaciones de los Oficiales del Capítulo o de los Oficiales nombrados para la rodada.
- Rodar en Grupos Grandes genera en las áreas urbanas Problemas Viales, los cuales se deben minimizar tratando de no cerrar calles, no obstaculizar el tránsito (salvo en maniobras de seguridad) y Respetando la división de grupos que marcan las PUNTAS DE GRUPOS.

SOBRE RODAR EN GRUPO

- Las maniobras en grupo deben ser coordinadas y hechas con el cuidado necesario para no provocar un accidente.
- Debe de mantenerse la concentración al frente para reaccionar tanto, ante una frenada de emergencia como a las señales de los compañeros.

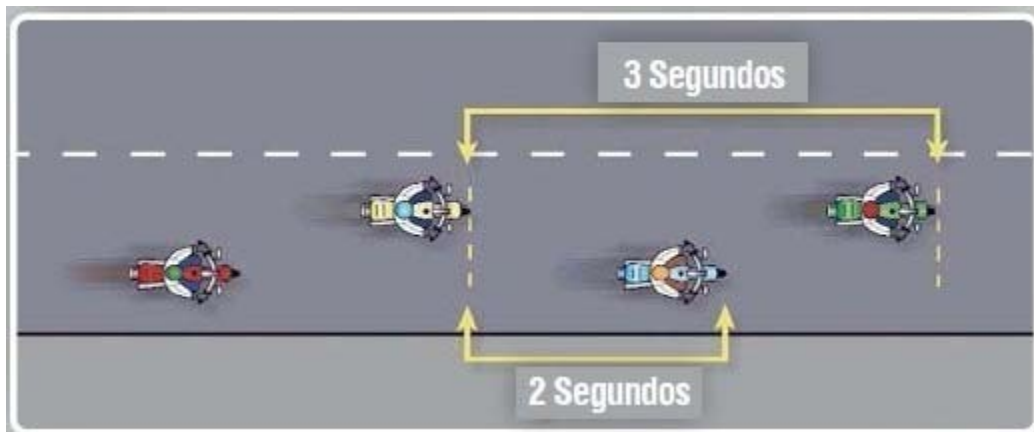
Pendiente del de atrás: Todo miembro de SAMURAI CLAN MC debe estar pendiente de su compañero de atrás,

si el grupo se divide por algún cruce, semáforo o glorieta, el último hombre que queda debe, en el siguiente cambio de dirección, esperar al grupo indicando el camino correcto. Esto significa que se puede estar tranquilo, aunque no se conozca perfectamente la ruta, y que en los próximos km habrá otro miembro del grupo esperándole.

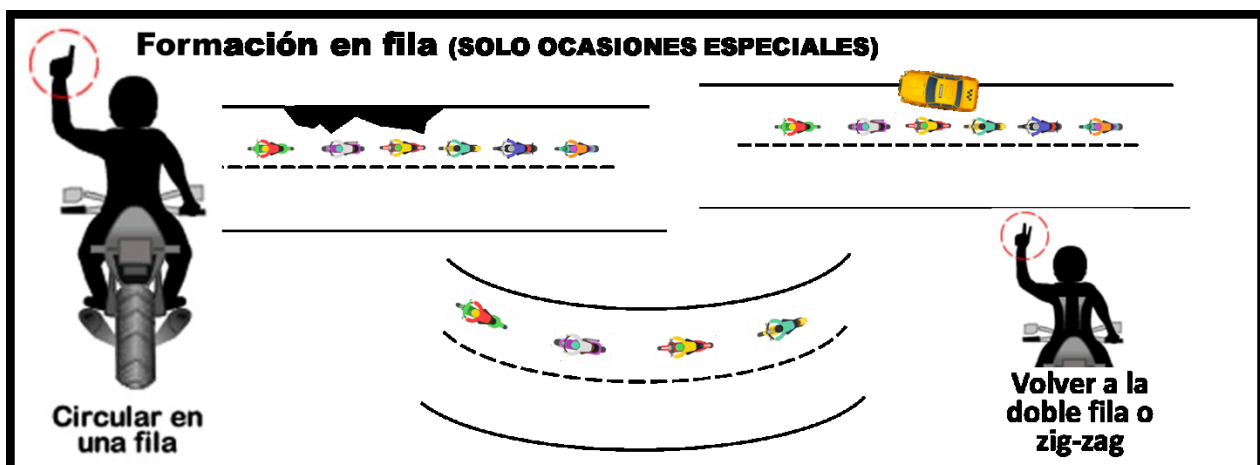
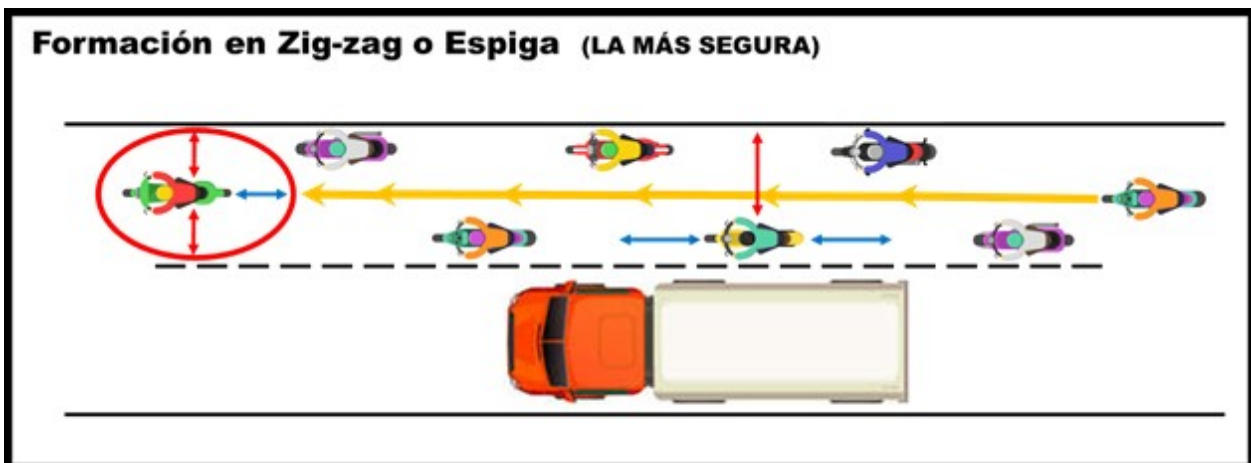
Formación en Zigzag

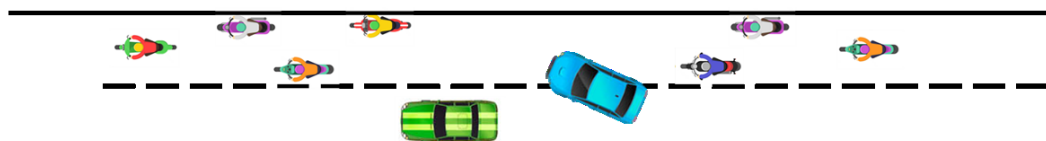
Cuando se rueda en Zigzag la distancia con la siguiente moto debe ser, en velocidades de más de 50 Km/h, de mínimo 2 segundos y de la segunda moto adelante, a un mínimo de 3 segundos lo que permite una reacción ante cualquier eventualidad (FIG1). Cuando se rueda a más de 120 Km/h, la distancia debe de incrementarse a más del doble.

Cuando se rueda a menos de 50 Km/h y en tramos urbanos, la distancia debe ser la suficiente para evitar que los vehículos ingresen a la formación.

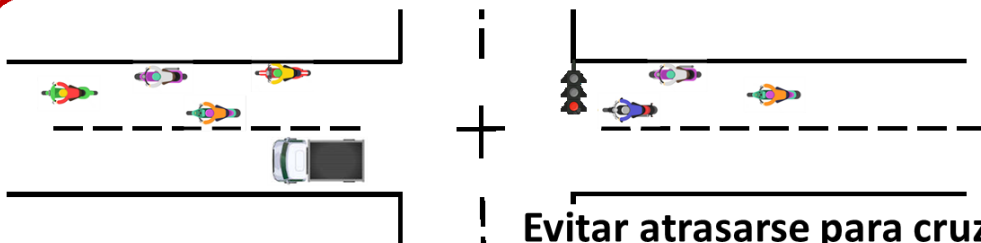


Al rodar en Zigzag no se debe de rodar en paralelo y mucho menos en una curva, adicionalmente, no se debe rebasar por la derecha (salvo algunas maniobras de los centinelas).

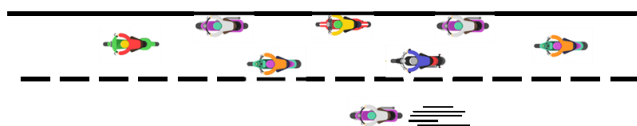




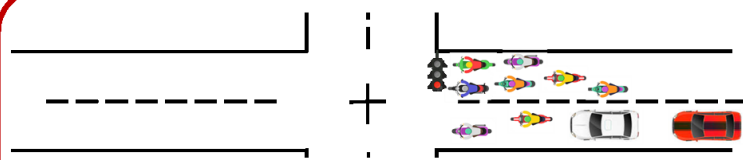
Evitar atrasarse para que no se atraviesen carros.



Evitar atrasarse para cruzar semáforos a tiempo.



Evitar salir de la fila sin previo aviso.



Evitar estorbar otros carriles.

NUNCA ADELANTE POR LA DERECHA !



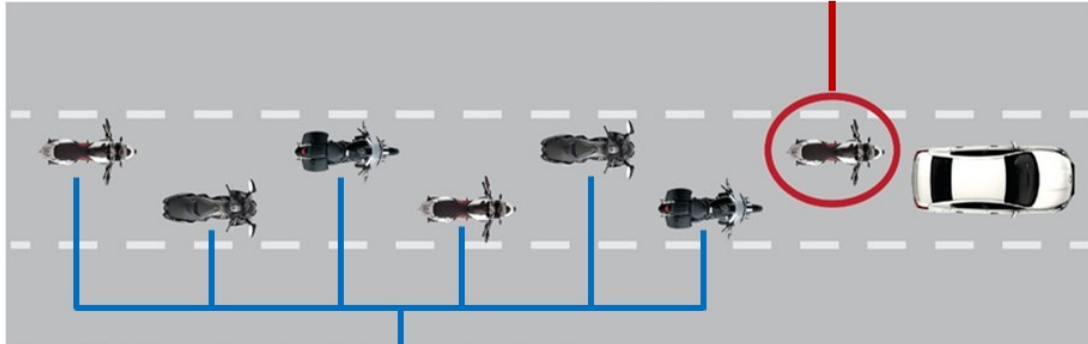
NO RUEDE EN PARALELO !



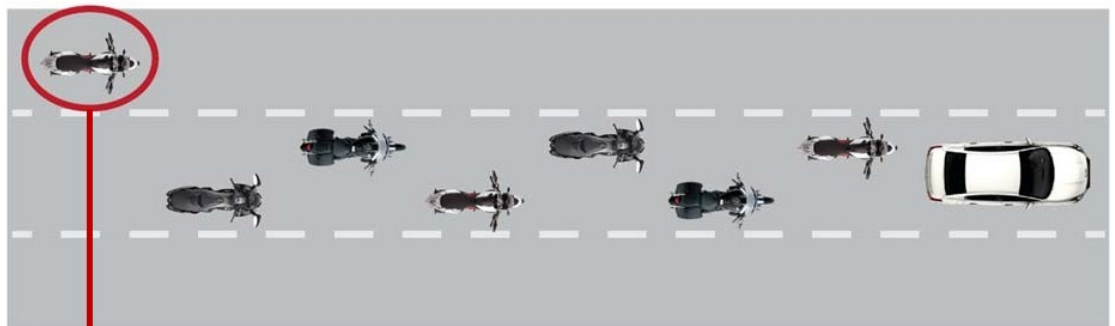
Evitar quedarse solos atrás.
(Si no quieren rodar en grupo quédense en sus casas)

Rebases en Carreteras de más de 1 carril

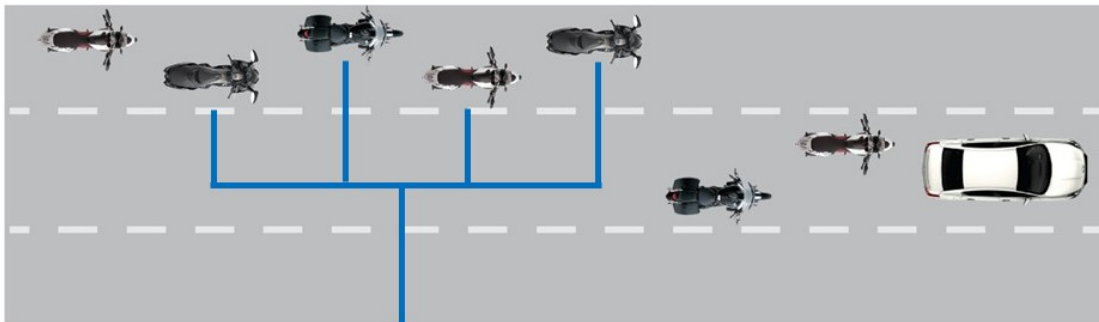
Paso 1. La Punta señala con su direccional y/o señal manual, su intención de rebase.



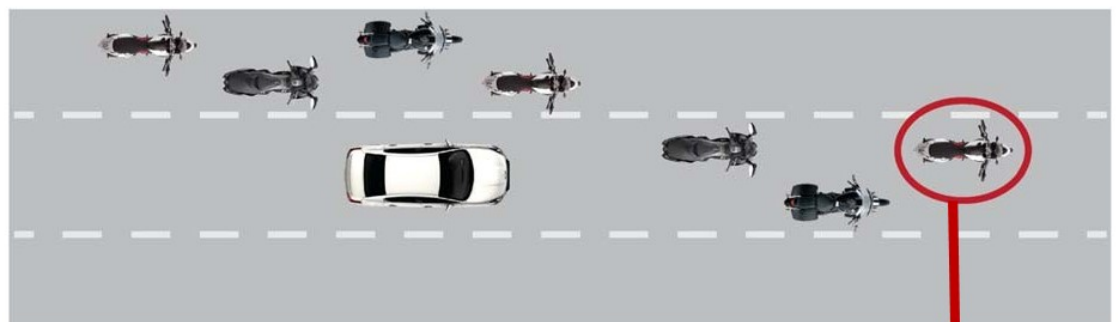
Paso 2. Todos replican la señal con su direccional.



Paso 3. La Barredora será la primera en cambiar de carril cuando considere que el carril está despejado para la maniobra.

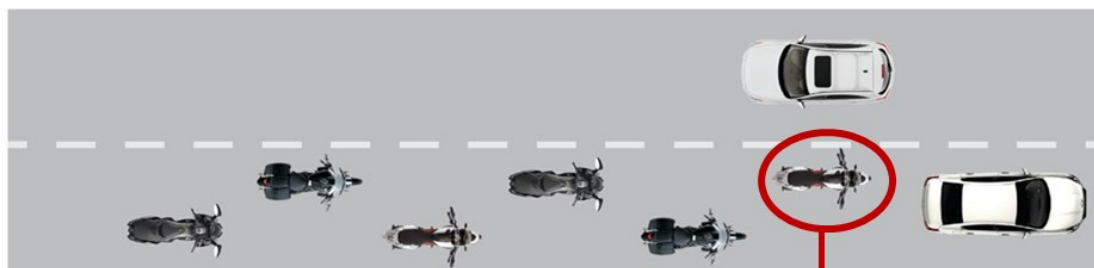


Paso 4. El resto de las motocicletas desde la Barredora hasta la Punta cambian de carril.

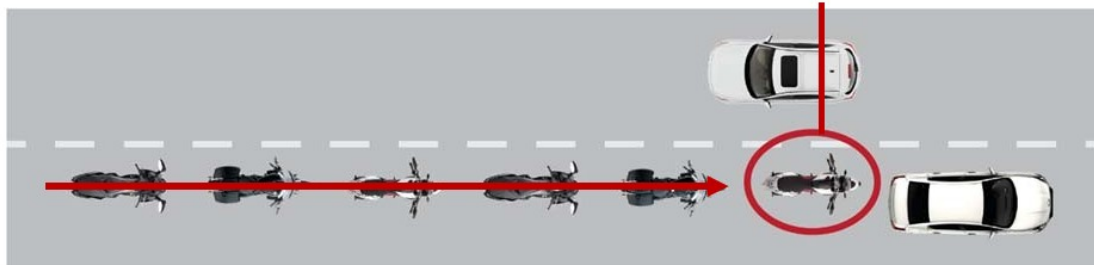


Paso 5. Al cambiar de carril, la Punta acelerará hasta superar el vehículo señalando con la luz contraria y regresará al carril original, dejando espacio para que el resto del grupo regrese.

Rebases en Carreteras de 1 carril

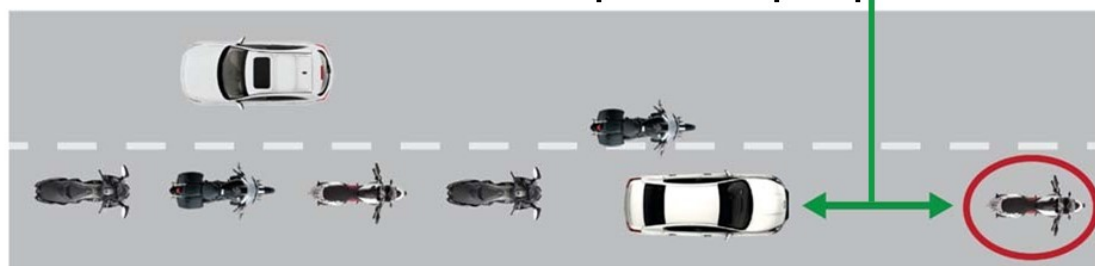


Paso 1. La Punta señalará **FORMACIÓN EN 1** e indicará con su luz, la intención de rebase, formando al grupo en el lado izquierdo del carril.

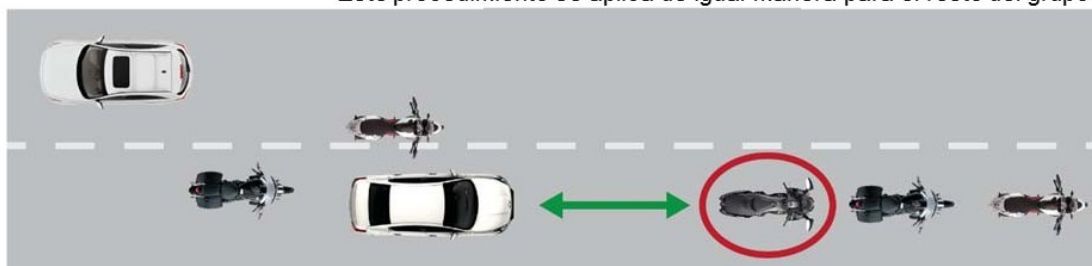


Paso 2. Cuando así lo permitan los señalamientos de carretera (línea punteada) o bien existan rectas prolongadas y el tránsito en contraflujo lo permita, la Punta imprime velocidad y procede al rebase. (La maniobra puede hacerse de 2 en 2 motocicletas)

Paso 3. Dejar **ESPACIO SUFICIENTE** para que el miembro que sigue haga su maniobra. El siguiente miembro, en las mismas condiciones que el Líder, realizará el rebase y también dejará un espacio suficiente para el próximo motociclista.



Este procedimiento se aplica de igual manera para el resto del grupo.



SEÑALES Y SIGNOS



SALUDO. Es hacer una “V” con los dedos de la mano izquierda, extendiendo o levantando ligeramente el brazo. Es el saludo MOTOCICLISTA por excelencia, y es obligatorio su cumplimiento si uno se cruza en carretera con otra moto sea del tipo que sea. Uno no se debe preocupar si a veces no devuelven el saludo, que no quede del lado de SAMURAI CLAN MC.



SALUDO “OK”. Puño cerrado y dedo pulgar hacia arriba. También se le llama “Bultaco” o “dedo rampante”, sigue siendo bastante habitual entre los amantes de las motos clásicas.

NECESITO AYUDA. Moto en el acotamiento y casco en el suelo detrás de la moto. Si se ve a algún motociclista en esta situación se debe parar inmediatamente (con mucho cuidado para no provocar un accidente). Este hermano necesita ayuda y se tiene el deber y la obligación de auxiliarle.



ACCIDENTE o FRENADO DE EMERGENCIA. Levantar el puño izquierdo para avisar que hay un accidente en la carretera, o un frenado emergencia, lo que implica reducir la velocidad y extremar la precaución.

PARADA INMEDIATA. De igual forma, el brazo derecho levantado con el puño cerrado. Se avisa al resto del grupo que es necesario parar por los motivos que sean.

SEÑALES MÁS COMUNES



Circular en una Fila



Circular en dos Filas



Disminuir velocidad



Detener movimiento



Puedes rebasar



Obstáculo izquierda



Obstáculo derecha



Obstáculo ambos lados o tope



Vuelta a la izquierda



Vuelta a la derecha



Policía o retén

DE LOS VEHÍCULOS

Cuando en la rodada se integren vehículos con familiares o hermanos, éstos **NO FORMAN PARTE** del grupo de motociclistas y **NO SON RESPONSABILIDAD** de los oficiales de la rodada, dado que cuidar de vehículos incrementa el riesgo de un accidente.

- Solo el MURO forma parte de la formación de motocicletas.
- Los vehículos con familiares o hermanos aunque no forman parte de la rodada hay que darles las mínimas indicaciones.
- Los vehículos deben seguir al MURO.
- Se debe evitar obstruir a otros vehículos.
- Las motocicletas tienen, por sus dimensiones, capacidad de hacer alto en varios sitios por lo que, los vehículos no deben detenerse siempre con el grupo de motocicletas.
- Si son muchos vehículos, el Presidente podrá designar a un miembro de SAMURAI CLAN MC para que organice la comitiva de vehículos.

RODANDO CON OTRO MOTO CLUB O GRUPO

Siempre que se rueda con algún otro Moto Club se debe ser puntual, ordenado y respetuoso de nuestras jerarquías demostrando la práctica de nuestro reglamento oficial.

Se deben acatar las reglas de los organizadores siempre y cuando éstas no contravengan a nuestro Reglamento oficial.

Al rodar los miembros de SAMURAI CLAN MC, se deben de organizar dentro de la misma rodada grupos de puros hermanos compactos, ordenados y seguros.

Nunca al rodar con otro MotoClub se debe participar en peleas, agresiones u otro tipo de acciones que vayan en contra de nuestro Reglamento oficial.

EMERGENCIAS

Externas

Cuando el convoy sea testigo de alguien que necesita ayuda o de algún accidente, es estrictamente criterio del Presidente y del Capitán de caminos detener o no la Rodada. Evaluando las Condiciones Generales y la Posibilidad de Ayuda y, por último, a las Familias Expuestas y Gravedad del Accidente.

Cuando el convoy vea a un motociclista haciendo la señal de ayuda, la Punta o Capitán de caminos tomará la decisión conforme al punto anterior.

Internas

Nuestro Reglamento Oficial nos exige cuidar en todo momento y no dejar a un hermano en el camino. Siempre que exista un accidente o desperfecto mecánico, el grupo, por medio de 3 miembros (Capitán de caminos, Presidente y Punta o Barredora) tomanan las decisiones pertinentes para dar auxilio al Hermano en cuestión.

Accidente

La prioridad número 1 debe ser la integridad física de los involucrados en el accidente.

- Cuando éste ocurra, algún centinela debe acudir a avisar a la Punta para detener la marcha.
- El Safety y los hermanos con Experiencia deben aplicar los protocolos de Primeros Auxilios y si es necesario, accionar el Sistema Médico de Urgencias.
- Si hay algún traslado en ambulancia alguien designado por el Presidente debe acompañar al Hermano al Hospital.
- El Safety y el propio hermano determinarán si el hermano accidentado tiene después de una caída la capacidad de volver a retomar la ruta manejando.
- El Muro junto con algún otro hermano designado es responsable de cuidar de las motocicletas que quedan averiadas y remolcarlas o esperar a los servicios que las remolcan.

Avería Mecánica

Cuando alguna moto falle:

- El motociclista que al que le falla su moto se orillará haciendo la señal adecuada.
- Se detendrán junto con él, un Centinela, la Barredora y el Muro.
- La Barredora y el Muro brindarán una revisión rápida determinando si el desperfecto es reparable o si es necesario remolcar la motocicleta.
- El Centinela mandará un mensaje o acudirá a avisar a la Punta qué se decidió hacer con la motocicleta averiada.
- La Punta decidirá si detiene su marcha en un lugar seguro para el resto del convoy o no.
- Solo podrá dejarse a un hermano con su motocicleta si los servicios de remolque que acuden por él ya confirmaron su asistencia y él se encuentra en un lugar seguro.

Varios

Las Damas de SAMURAI CLAN MC que manejen motocicleta deben conocer el presente manual y cumplirlo al igual que un miembro ya sea Full patch o no. Las Rodadas Libres son aquellas que realizan algunos hermanos por el gusto de compartir una rodada, en las cuales no se está obligado a observar todas las reglas del presente manual; sin embargo, al llevar los Parches de SAMURAI CLAN MC se debe considerar: **Orden, Respeto y Seguridad**.

La falta a los preceptos de este manual podrá ocasionar sanciones, ya sea con Multa y/o Expulsión según lo juzgue La **Mesa Directiva** de SAMURAI CLAN MC.